



KATALOG STANOVA - BOKANJAC





KONSTRUKCIJA:

Konstrukcija građevine je zidana, od blok opeke sa vertikalnim i horizontalnim serklažima. Temelji i nadtemeljni zidovi su od armiranog betona. Pregradni zidovi su od opeke ili gips kartonski, debljine 10cm. Međukatna stropna konstrukcija je armiranobetonska ploča d = 18cm. Krov je izveden kao ravni neprohodni krov. Vertikalna komunikacija je riješena unutarnjim dvokrakim stubištem

ZAVRŠNA OBRADA:

Svi vanjski zidovi grijanih prostora bit će izvana toplinski izolirani „ETICS“ sustavom sa ekspanziranom polistirenom (10 cm), sa završnom obradom od dekorativne žbuke u svijetlim tonovima.

Unutarnji zidovi grijanih prostora građevine će se ožbukati i obojati, gips kartonski zidovi će se gletati i bojati. Sve završne plohe podova grijanih prostora izvesti će se sa oblogom od keramičkih pločica ili parketom, ovisno o namjeni prostora. Na svim terasama i stubištu postaviti će se keramičke pločice. Zidovi sanitarnih čvorova obložiti će se keramičkim pločicama do pune visine a u kuhinji pojas visine 160 cm. Svi podovi će biti izvedeni kao "plivajući pod" sa naglaskom na zvučnoj izolaciji prostora.

VANJSKA I UNUTARNJA STOLARIJA:

U prostorijama će se ugraditi sobna vrata od drvene građe. Vanjska stolarija (vrata, prozori, klizne stijene) je predviđena od visokokvalitetnih PVC profila, postojanim na udare vjetera. Ostakljenje je IZO staklima, s jednim staklom niske emisije (Low-E obloge). Zaštita prozora i vrata od atmosferilija će biti roletama.

INSTALACIJE:

U građevini će se izvesti instalacije vodovoda, odvodnje, telefonske, elektro i gromobranske. Grijanje i hlađenje je predviđeno klimatizacijskim uređajem split-sistem s inverterom.

Predmetna građevina će biti spojena na javnu vodovodnu mrežu. Postojat će priključak na gradsku kanalizaciju. Oborinske vode svode se putem žljebova i oluka na teren oko kuće

UREĐENJE PARCELE

Okoliš parcele će se oplemeniti sadnjem autohtonog mediteranskog bilja. Međe parcele će se definirati manjim betonskim zidovima, odnosno prema potrebi.

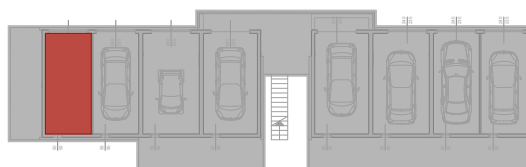
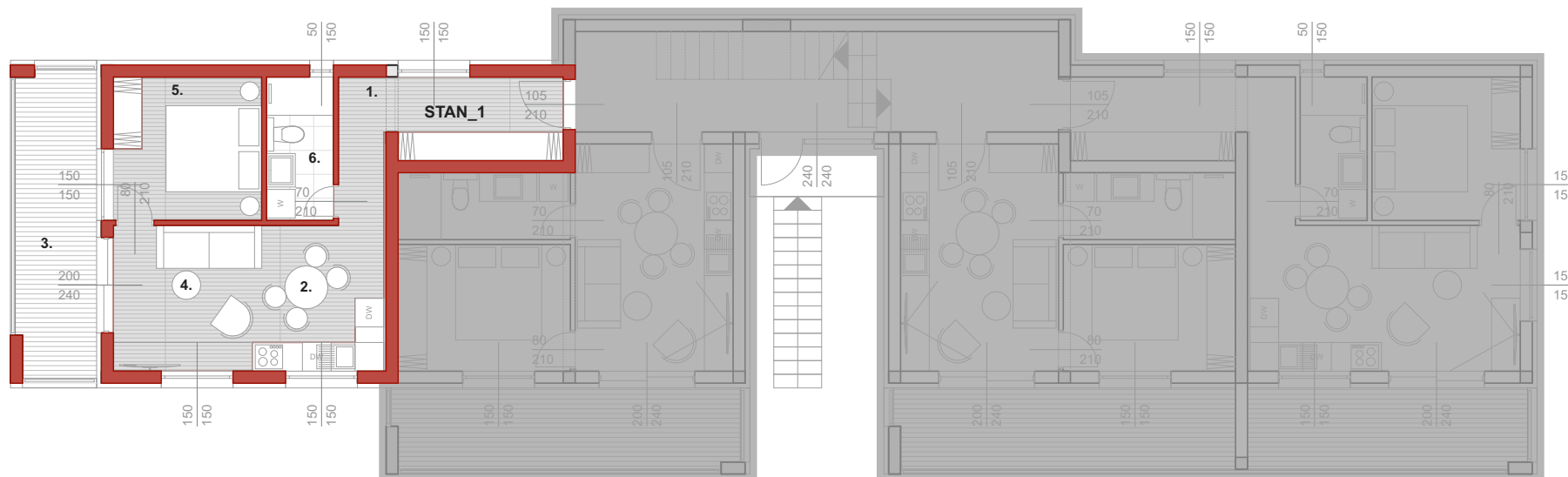
STAMBENA ZGRADA BOKANJAC



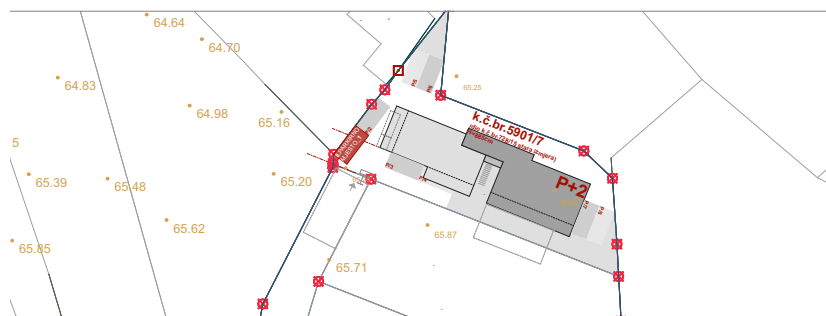


STAMBENA ZGRADA BOKANJAC

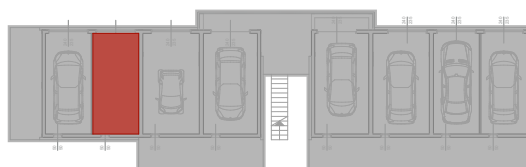
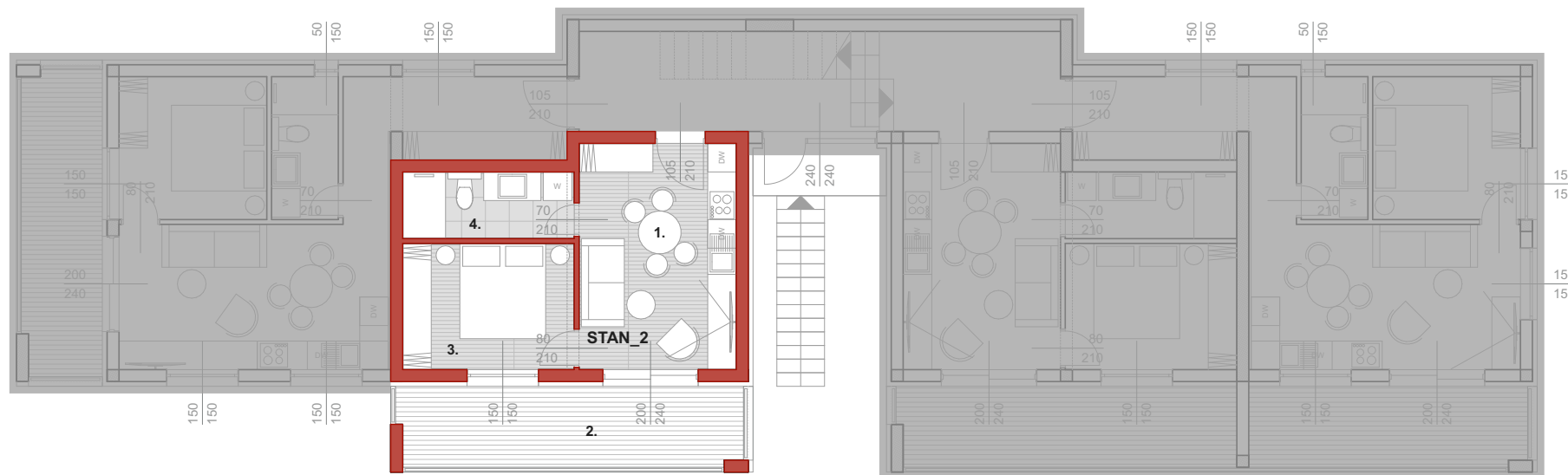




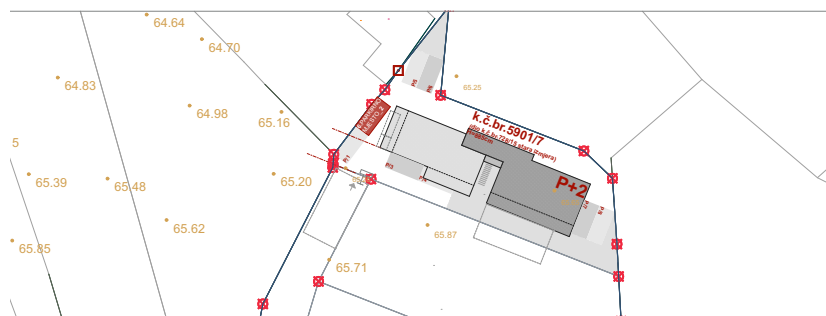
7. GARAŽA_A



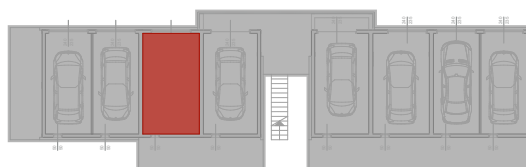
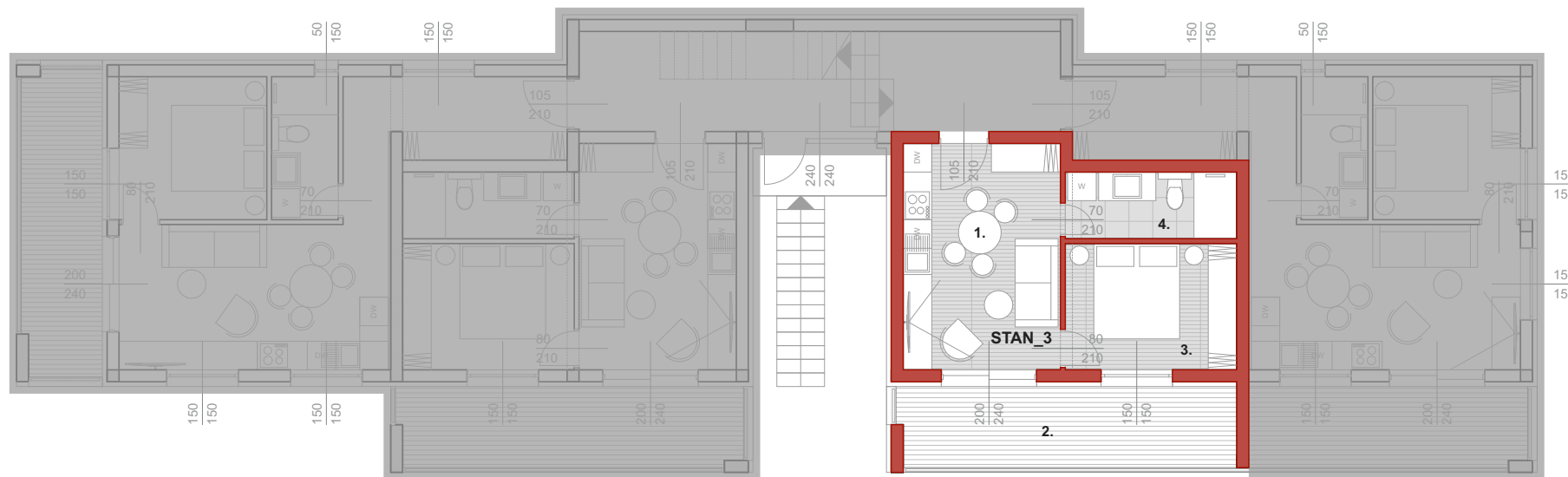
PROSTORIJA Ploščina podne površine zgrade (m2)	KOEF.	Ploščina korisne površine zgrade (m ²)
1. GARDEROBA/PREPROST. P= 7.47m ²	x 1.00 =	7.47m ²
2. KUHINJA + BLAG. P= 9.88m ²	x 1.00 =	9.88m ²
3. BALKON P= 10.77m ²	x 0.75 =	8.07m ²
4. DN. BORAVAK P= 9.45m ²	x 1.00 =	9.45m ²
5. SPAVAONICA P= 9.30m ²	x 1.00 =	9.30m ²
6. KUPAONICA P= 4.20m ²	x 1.00 =	4.20m ²
7. GARAŽA A P= 17.22m ²	x 0.60 =	10.33m ²
8. PARKING MJESTO 1 P= 13.75m ²	x 0.20 =	2.75m ²
STAN 1 - UKUPNO-		61.45m²



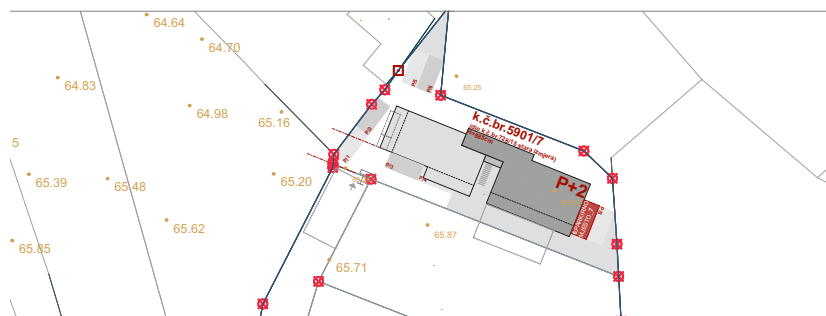
5. GARAŽA_B



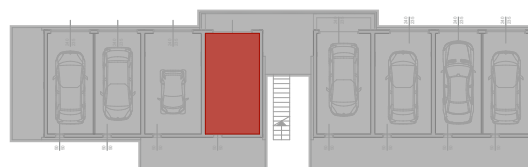
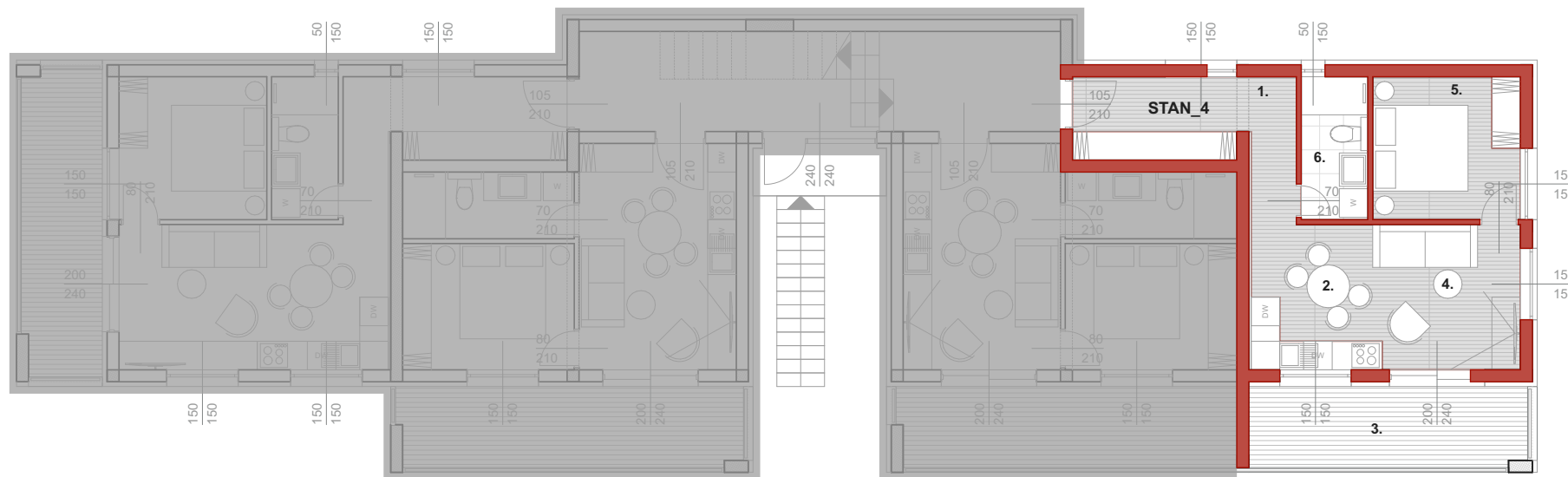
PROSTORIJA Ploština podne površine zgrade (m2)	KOEF.	Ploština korisne površine zgrade (m ²)
1.DN.BORAVAK P= 15.68m ²	x 1.00 =	15.68m ²
2.BALKON P= 12.10m ²	x 0.75 =	9.07m ²
3.SPAVAONICA P= 9.54m ²	x 1.00 =	9.54m ²
4.KUPAONICA P= 5.04m ²	x 1.00 =	5.04m ²
5.GARAŽA B P= 17.22m ²	x 0.60 =	10.33m ²
6.PARKING MJESTO 2 P= 13.75m ²	x 0.20 =	2.75m ²
STAN 2 -UKUPNO-		52.41m²



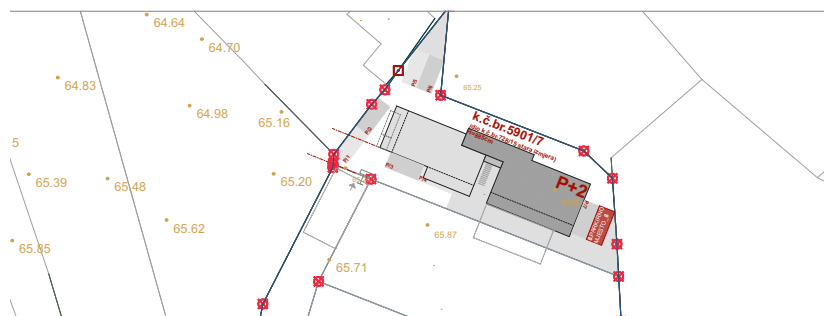
5. GARAŽA_C



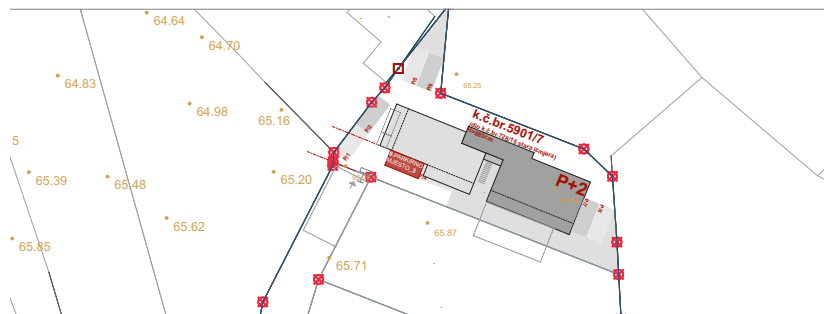
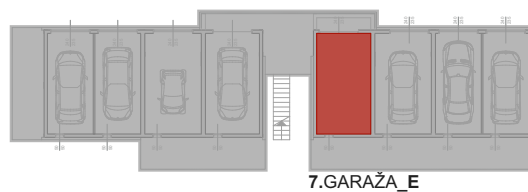
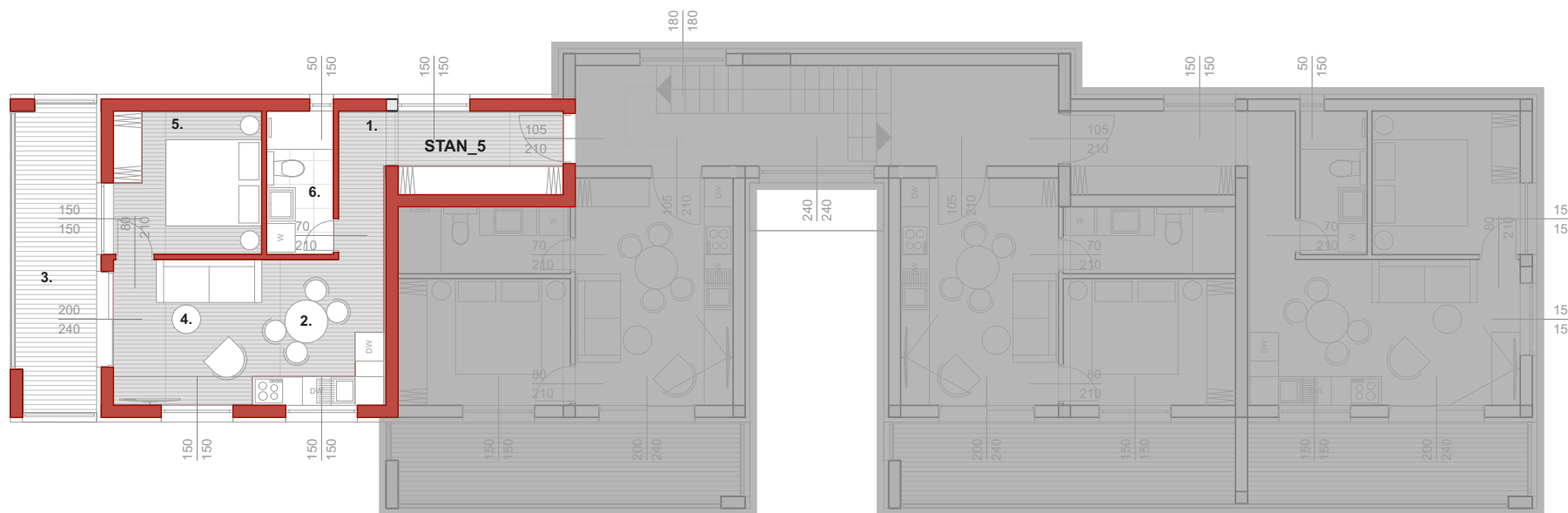
PROSTORIJA Ploština podne površine zgrade (m2)	KOEF.	Ploština korisne površine zgrade (m ²)
1.DN.BORAVAK P= 15.68m ²	x 1.00 =	15.68m ²
2.BALKON P= 12.02m ²	x 0.75 =	9.01m ²
3.SPAVAONICA P= 9.54m ²	x 1.00 =	9.54m ²
4.KUPAONICA P= 5.04m ²	x 1.00 =	5.04m ²
5.GARAŽA C P= 21.22m ²	x 0.60 =	12.73m ²
6.PARKING MJESTO 7 P= 13.75m ²	x 0.20 =	2.75m ²
STAN 3 -UKUPNO-		54.75m²



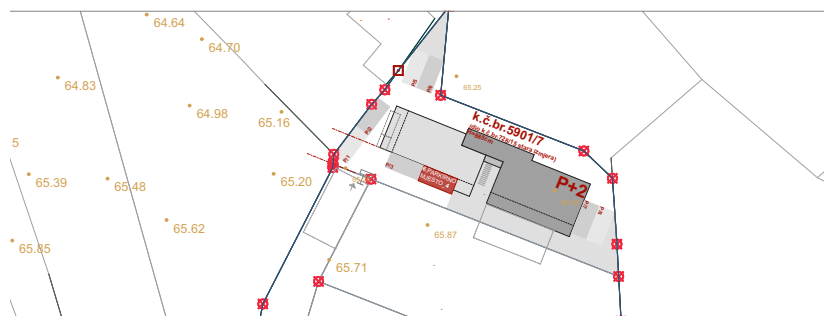
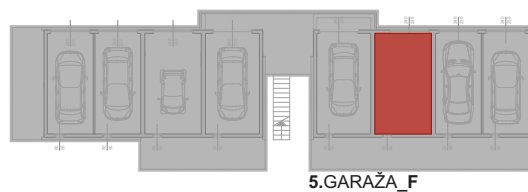
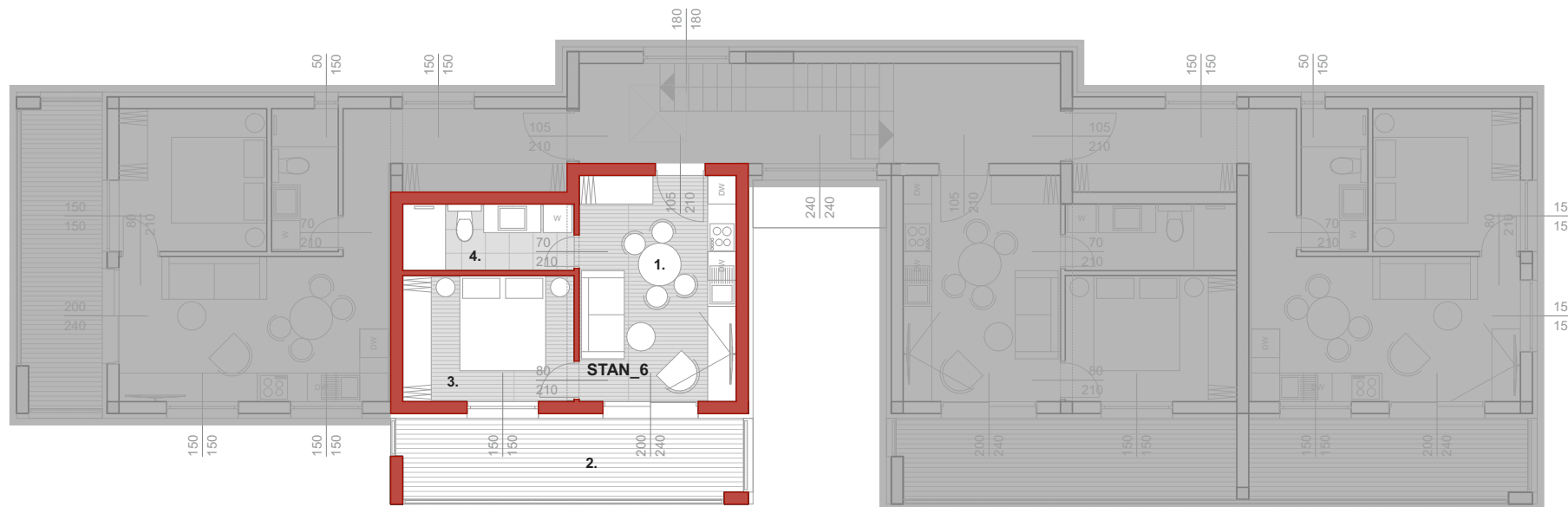
7. GARAZA_D



PROSTORIJA Ploština podne površine zgrade (m2)	KOEF.	Ploština korisne površine zgrade (m ²)
1. GARDEROBA/PREPROST. P= 7.47m ²	x 1.00 =	7.47m ²
2. KUHINJA + BLAG. P= 9.88m ²	x 1.00 =	9.88m ²
3. BALKON P= 9.88m ²	x 0.75 =	7.41m ²
4. DN. BORAVAK P= 9.45m ²	x 1.00 =	9.45m ²
5. SPAVAONICA P= 9.30m ²	x 1.00 =	9.30m ²
6. KUPAONICA P= 4.20m ²	x 1.00 =	4.20m ²
7. GARAZA D P= 20.29m ²	x 0.60 =	12.17m ²
8. PARKING MJESTO 8 P= 13.75m ²	x 0.20 =	2.75m ²
STAN 4 - UKUPNO-		62.63m²



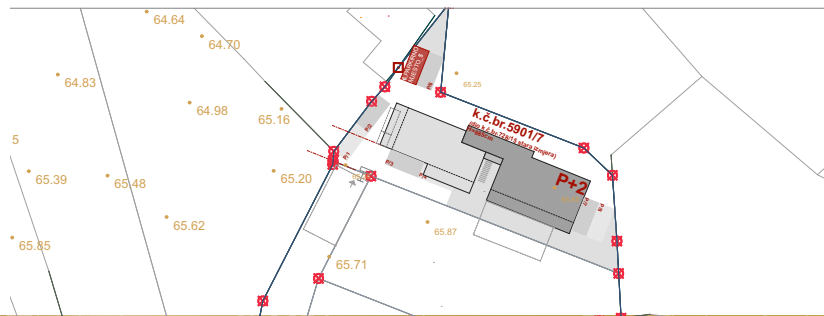
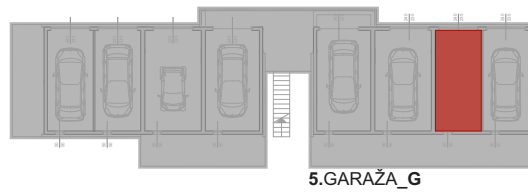
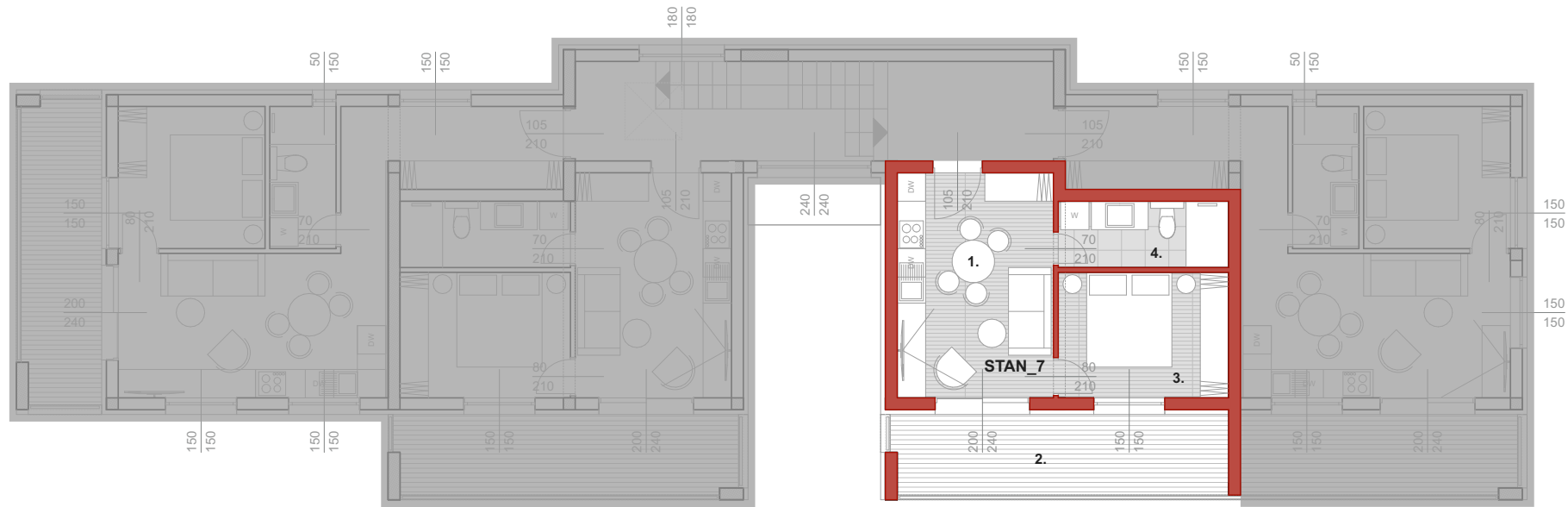
PROSTORIJA	KOEF.	Ploština korisne površine zgrade (m ²)	Ploština korisne površine zgrade (m ²)
1.GARDEROBA/PREPROST. P= 7.47m ²	x 1.00 =	7.47m ²	7.47m ²
2.KUHINJA + BLAG. P= 9.88m ²	x 1.00 =	9.88m ²	9.88m ²
3.BALKON P= 10.77m ²	x 0.75 =	8.07m ²	8.07m ²
4.DN.BORAVAK P= 9.45m ²	x 1.00 =	9.45m ²	9.45m ²
5.SPVAONICA P= 9.30m ²	x 1.00 =	9.30m ²	9.30m ²
6.KUPAONICA P= 4.20m ²	x 1.00 =	4.20m ²	4.20m ²
7.GARAŽA E P= 20.29m ²	x 0.60 =	12.17m ²	12.17m ²
8.PARKING MJESTO 3 P= 13.75m ²	x 0.20 =	2.75m ²	2.75m ²
STAN 5 -UKUPNO-			63.29m²



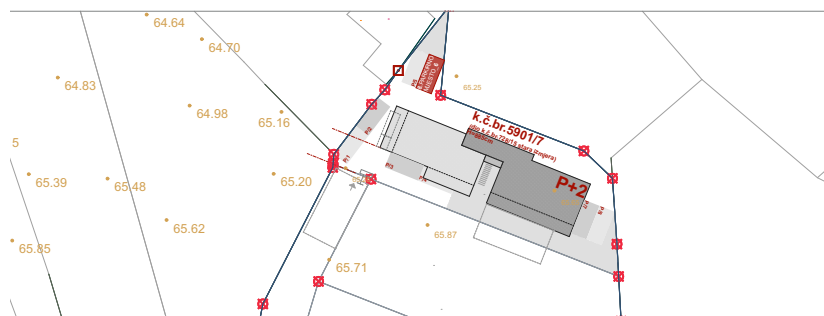
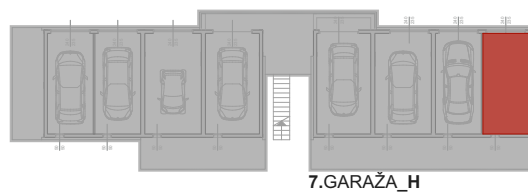
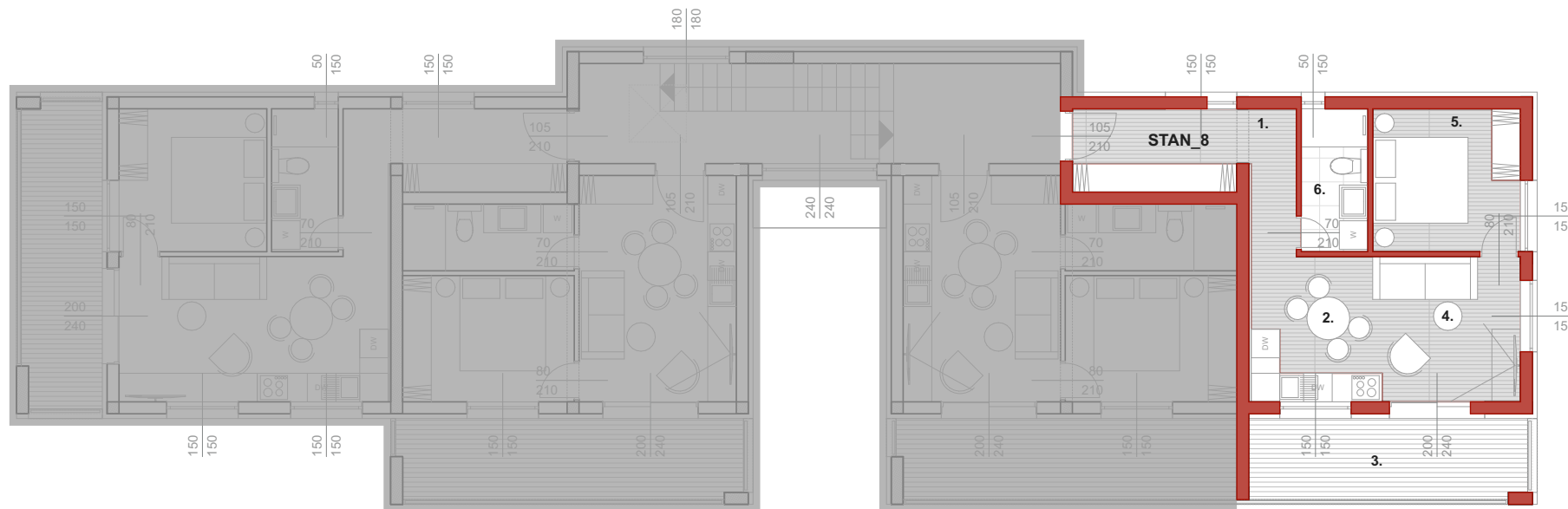
PROSTORIJA Ploština podne površine zgrade (m2)	KOEF.	Ploština korisne površine zgrade (m ²)
--	-------	--

1.DN.BORAVAK P= 15.68m ²	x 1.00 =	15.68m ²
2.BALKON P= 12.10m ²	x 0.75 =	9.07m ²
3.SPAVAONICA P= 9.54m ²	x 1.00 =	9.54m ²
4.KUPAONICA P= 5.04m ²	x 1.00 =	5.04m ²
5.GARAŽA F P= 21.22m ²	x 0.60 =	12.73m ²
6.PARKING MJESTO 4 P= 13.75m ²	x 0.20 =	2.75m ²

STAN 6 -UKUPNO- 54.81m²



PROSTORIJA Ploština podne površine zgrade (m2)	KOEF.	Ploština korisne površine zgrade (m ²)
1.DN.BORAVAK P= 15.68m ²	x 1.00 =	15.68m ²
2.BALKON P= 12.02m ²	x 0.75 =	9.01m ²
3.SPAVAONICA P= 9.54m ²	x 1.00 =	9.54m ²
4.KUPAONICA P= 5.04m ²	x 1.00 =	5.04m ²
5.GARAŽA G P= 17.22m ²	x 0.60 =	10.33m ²
6.PARKING MJESTO 5 P= 13.75m ²	x 0.20 =	2.75m ²
STAN 7 -UKUPNO-		52.35m²



PROSTORIJA	KOEF.	Ploština korisne površine zgrade (m ²)	Ploština korisne površine zgrade (m ²)
1.GARDEROBA/PREPROST. P= 7.47m ²	x 1.00 =	7.47m ²	7.47m ²
2.KUHINJA + BLAG. P= 9.88m ²	x 1.00 =	9.88m ²	9.88m ²
3.BALKON P= 9.88m ²	x 0.75 =	7.41m ²	7.41m ²
4.DN.BORAVAK P= 9.45m ²	x 1.00 =	9.45m ²	9.45m ²
5.SPAVAONICA P= 9.30m ²	x 1.00 =	9.30m ²	9.30m ²
6.KUPAONICA P= 4.20m ²	x 1.00 =	4.20m ²	4.20m ²
7.GARAŽA H P= 17.22m ²	x 0.60 =	10.33m ²	10.33m ²
8.PARKING MJESTO 6 P= 13.75m ²	x 0.20 =	2.75m ²	2.75m ²
STAN 8 -UKUPNO-			60.79m²







